

重量物移設用資材

重量物移設に伴う、木資材全般をご用意いたします。
ハードな現場にも耐える、強度のある木材をご提供いたします。
硬さには自信をもってお使いいただけます。

どちらかをお選びください



■ オカン材 (無垢材)

アフリカ原産硬質材樫材に代わる材としてハードな現場で使用されています。



■ シモウッド (集成材)

硬質材の集成材乾燥材を使用しているため反り割れの形状変化が起りにくい。



腰下・ダカセサイズ

用途 コロ引き作業などの受木など



写真はオカン材

※4mを超えるとチャーター便有料になります

オカン材

シモウッド

ダカセ
MAXサイズ 4000×300×200
お好みサイズご用命ください

ダカセ
MAXサイズ 4000×300×140
お好みサイズご用命ください

導板サイズ

用途 コロ引き作業などの養生板や仮設ステージ足場板など



オカン材

シモウッド

オカン材・シモウッド共通

ミチイタ 参考サイズ	3000×130×50	2000×130×50	1000×130×50
	3000×100×50	2000×100×50	1000×100×50

お好みサイズご用命ください

盤木

用途 ジャッキUPの補助板や隙間の仮受木



セット販売品は終了いたしました。
必要数お求めください。

オカン材・シモウッド共通

バンギ 参考サイズ	300×150×50	300×130×50
	300×150×30	300×130×30
	300×150×20	300×130×20

お好みサイズご用命ください

キャンバー

用途 隙間の保持や車輪止め



セット販売品は終了いたしました。
必要数お求めください。

※キャンバー先端は3mm

オカン材・シモウッド共通

キャンバー 参考サイズ	400×200×60/3	250×150×50/3
	300×150×50/3	200×100×50/3

お好みサイズご用命ください

縁の下の力持ち

かる 軽いん台シリーズ

従来の尺角に代わる箱構造の軽いん台シリーズ
軽くて・強い・使い勝手が良いと好評



解説動画 YouTube でご覧いただけます。

シモヤマ 軽いん台サシゴ で検索

●オプション●



KD010

社名・ロゴなど
オリジナル名入れ

オーダーサイズ製作も
対応可能対応!!



かる 軽いん台 を使用してステージ設営

アルミ資材や導板と組み合わせてステージの設営が出来ます。
取手穴があり、軽くて持ち運びやすく、設置作業や撤収作業が、
重い尺角と比べ軽いので、作業効率が向上します。

ご注文

ご注文の際は、このマークの
注文番号をお申し付けください。
注文番号→ **AB123** (例)

主なご使用事例



変圧器の移設(ステージ導線)



大型タンクの移設(ステージ導線)



機械ジャッキアップ

軽いん台の解説動画もWEBにて公開中。

シーンに応じて使い分けができます

軽いん台の解説動画もWEBにて公開中。

製品には使用方向の表示があります。
使用方向をお守りください。

かる 軽いん台 63 $\frac{1}{2}$ ゴヒラ



耐荷重10t

KD012

商品名 軽いん台ゴヒラ

- サイズ: 600×300×150
- 重量: 約8kg
- 材質: 天然木集成材、ウレタンフォーム

尺角の
相棒

かる 軽いん台 633 シャッカク



耐荷重10t

KD011

商品名 軽いん台シャッカク

- サイズ: 600×300×300
- 重量: 約13kg
- 材質: 天然木集成材、ウレタンフォーム

高さ300で
耐荷重10t

高さ400で
耐荷重5t



かる 軽いん台 345 サシゴ

KD013

商品名 軽いん台サシゴ

- サイズ: 500×400×300
- 重量: 約15kg
- 材質: 天然木集成材、ウレタンフォーム

高さ200で
耐荷重5t

高さ300で
耐荷重3t



かる 軽いん台 234 ニサシ

KD014

商品名 軽いん台ニサシ

- サイズ: 400×300×200
- 重量: 約7.5kg
- 材質: 天然木集成材、ウレタンフォーム

台車

実用荷重は垂直荷重の約70%

木製シナ合板台車

表面のきれいなシナ合板天板(27mm厚)

- ハンマーキャスター540 S BAU 50φ
- 垂直耐荷重300kg×車輪数

特注可能
オーダーつくれます

キャスター位置
変更も可能



DS410

- サイズ:L600×W450×H106
- 4輪仕様

DS411

- サイズ:L600×W450×H106
- 6輪仕様

DS412

- サイズ:L300×W300×H106
- 4輪仕様



取手加工はオプション

オーバーレイ台車

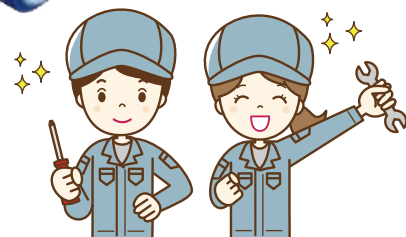
ナンシン STM-100VU 使用

- 垂直耐荷重170kg×車輪数

クリーンな
作業に



※写真はオーバーレイ台車M



DL404 オーバーレイ台車M(ウレタン4輪)

- サイズ:600×450×H176mm
- 垂直静耐荷重680kg

DL403 オーバーレイ台車L(ウレタン6輪)

- サイズ:900×600×H176mm
- 垂直静耐荷重1,020kg

アルミ天板台車

- ハンマーキャスター540 S BAU 50φ
- 垂直耐荷重300kg×車輪数

クリーンな
作業に

特注可能
オーダーつくれます



製作納期
1か月程度

他社キャスターや
取付位置変更も
可能



DA001

- 製作例 L300×W300×H89
- 4輪仕様(10mm天板)

DA003

- 製作例 L600×W450×H89
- 8輪仕様(10mm天板)

DA002

- 製作例 L600×W450×H89
- 6輪仕様(10mm天板)

DA004

- 製作例 L800×W400×H89
- 8輪仕様(10mm天板)

取手穴加工(木製・アルミ)



センター穴加工(木製・アルミ)



段々盤木 高さに応じて使い分けができます



4個セット

DN001

300×110×H80/50

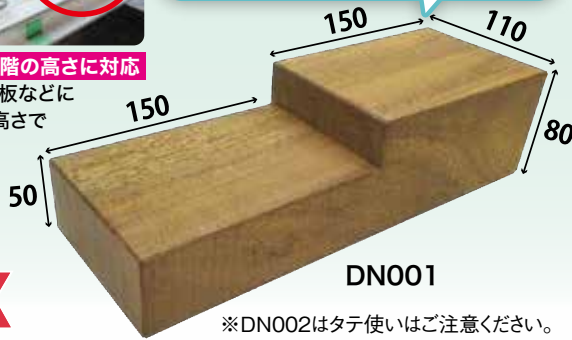
DN002

200×100×H50/30

解説動画 YouTube でご覧いただけます。

シモヤマ 段々盤木 で検索

1つの盤木で3段階の高さに対応
ジャッキ作業の助板などに
50~110mmの高さで
使用できます。

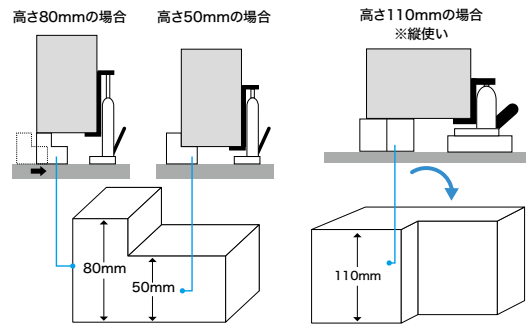


DN001

※DN002はタテ使いはご注意ください。



使用例



シナ合板盤木 ちょっとした隙間調整用にきれいな両面のシナ合板

GOGO盤木がリニューアル



- サイズ:L295×W125×厚み
- 材質:シナ合板

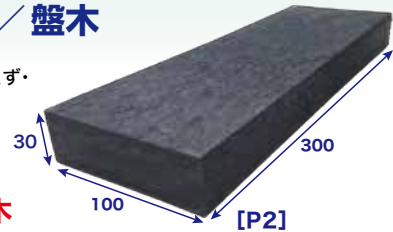


SH014 シナ合板盤木5.5
5.5mm(126枚入)

SH015 シナ合板盤木9
9mm(84枚入)

マテリアル / 盤木

クリーンな作業に
ちょうどいい盤木木くず・
ゴミが出にくいので、
木製盤木より
場所を
選びません。



クリーンな
作業に

長さ変更の対応が
可能となりました。
詳しくはHPに
その他サイズの
記載がございます。

商品名 プラ盤木

PB001

[P1]300×100×20(10枚入り)

PB002

[P2]300×100×30(10枚入り)

PB003

[P3]300×100×50(10枚入り)

PB004

[P4]300×100×100(10枚入り)

軟化点:80~100℃ 耐荷重:約9t 硬度:プラ盤木 40~60HDD南洋材 60~80HDD(ご参考まで)
※作業される場所のクリーン度により、使用できるかは、状況確認の上、ご使用ください。※アルコール(エタノール)消毒可能
※サイズに多少の公差が出る場合があります。

コーティングシート

A4サイズで使いやすい両面シリコンコーティング。
移設物の下に敷いて

摩擦を低減し
わずかな力で
微調整が行えます。

ツルツル
すべる

SH003

●サイズA4:297×210mm ●500枚入り

木製テコ棒

ロール紙など搬送傷が付いては困る
バル作業などに



SH002

木製テコ棒2本セット

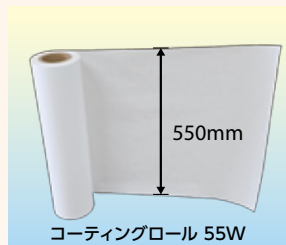
●長さ1,000mm ●材質:硬質木材

ロールタイプ

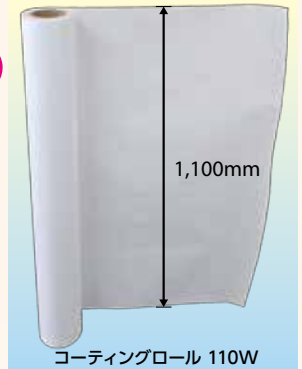
コーティングシートに
ロールタイプが
新登場!!

カットして
好きなサイズで
使えます。

NEW



コーティングロール 55W



コーティングロール 110W

◆コーティングシート・ロール

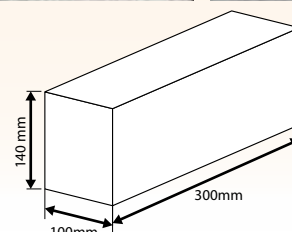
(税別基本運賃込み)

名称	サイズ	入数
SH010 コーティングロール 55W	100m	1巻 箱入
SH011 コーティングロール 110W	100m	1巻 箱入

フォークリフトメンテナンス用盤木



前輪タイヤ交換等
ジャッキ不要で
メンテナンスが
できます。



FB001

- 300×140×100mm
(2個1セット)
- 材質:針葉樹集成材

アルピロウシリーズ

長さは規格がございます
カットもできます。

強度データはお問合せ下さい。メールにてお送りいたします。



AP001 アルピロウ300 MOAA
●断面サイズ: 300×200



AP002 アルピロウ300
●断面サイズ: 300×150



AP003 アルピロウ300 Neo
●断面サイズ: 300×100



AP004 アルピロウ50 ワイド
●断面サイズ: 300×50



AP005 アルピロウ200
●断面サイズ: 200×150



AP006 アルピロウ200 Jr,
●断面サイズ: 200×100



AP007 アルピロウ150
●断面サイズ: 150×100



AP008 アルピロウ100
●断面サイズ: 100×50



AP009 アルピロウ60
●断面サイズ: 300×60



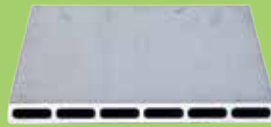
AP010 アルピロウ60F
●断面サイズ: 300×60



AP011 アルピロウ50
●断面サイズ: 200×50



AP012 アルピロウ50F
●断面サイズ: 200×50



AP013 アルピロウ25
●断面サイズ: 300×25



AP014 アルピロウ25 Jr
●断面サイズ: 200×25



AP015 アルピロウ田150
●断面サイズ: 150×150



AP016 アルピロウ田100
●断面サイズ: 100×100



AP017 アルピロウH
●断面サイズ: 100×100



AP018 アルピロウHスーパーライト
●断面サイズ: 100×100



AP019 アルピロウH50
●断面サイズ: 50×50



AP020 アルピロウH125
●断面サイズ: 125×125



AP021 アルピロウマークII
●断面サイズ: 150×150



AP022 アルピロウHツール
●断面サイズ: 200×100



AP023 アルピロウマークII
アドバンス
●断面サイズ: 300×100



AP024 超アルピロウ角管
●断面サイズ: 50×50



AP101 アルピロウ キューブ
●断面サイズ: 300×300×300



AP102 アルピロウシート5
●サイズ2,000×1,000×T5

AP103 アルピロウシート6
●サイズ2,000×1,000×T6



AP104 アルピロウ 234
●断面サイズ: 200×300×400



AP105 アルピロウ 345 BOX
●断面サイズ: 500×400×300

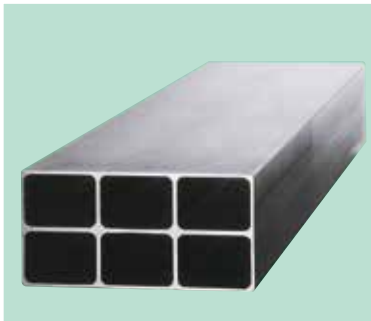


AP106 アルピロウ 345 NEOBOX
●断面サイズ: 500×400×300

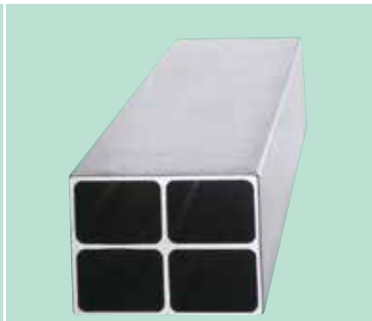
アルミ資材 (ゴヒライト)

アルミ資材 (TEMU)

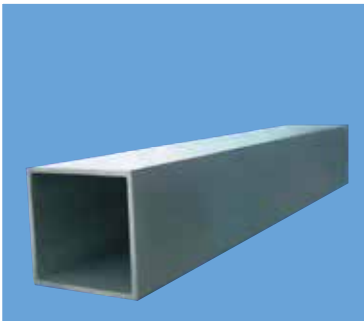
※各種 穴明けは
オプション加工となります。



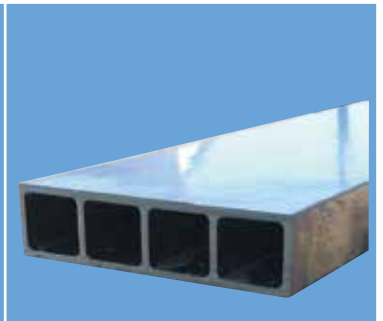
YD407 ゴヒライト 300
●断面サイズ:300×150 MAX 4m



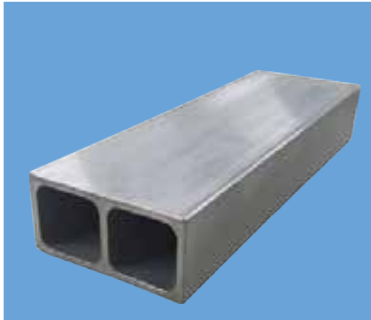
YD408 ゴヒライト 200
●断面サイズ:200×150 MAX 4m



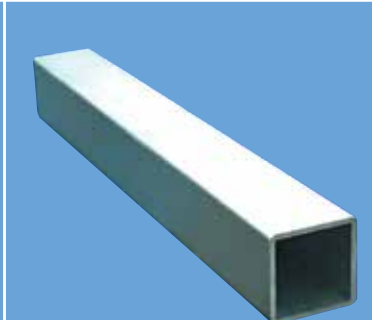
TM001 TEMUアルミ角材
●断面サイズ:150×150 MAX 6m



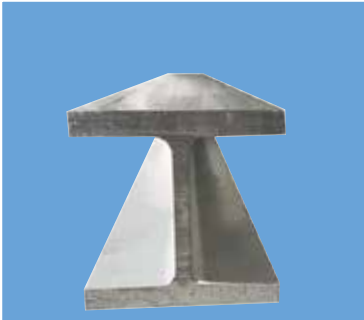
TM002 TEMUアルミ角材
●断面サイズ:200×50 MAX 6m



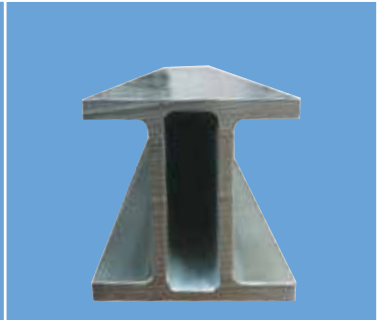
TM003 TEMUアルミ角材
●断面サイズ:100×50 MAX 6m



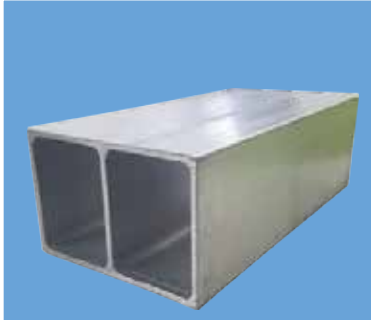
TM004 TEMUアルミH鋼 I 型
●断面サイズ:100×100 MAX 6m



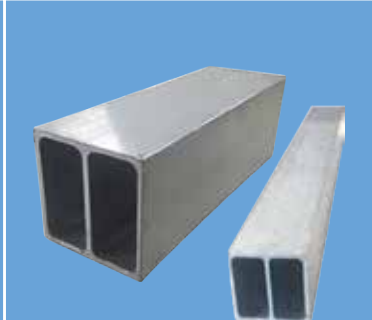
TM005 TEMUアルミ角材
●断面サイズ:50×50 MAX 6m



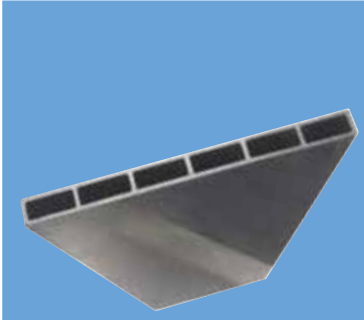
TM006 TEMUアルミ H鋼 II 型
●断面サイズ:100×100 MAX 6m



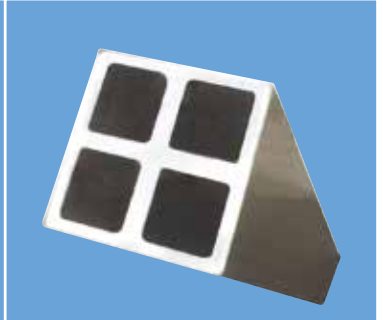
TM007 TEMU サンプラー
●断面サイズ:150×100 MAX 6m



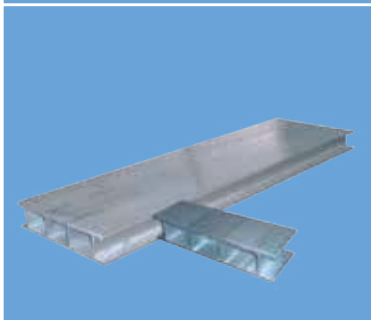
TM008 TEMU ニヒラー100
●断面サイズ:100×100 MAX 6m



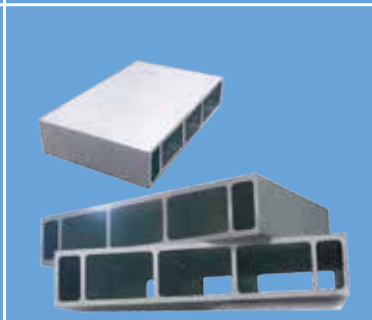
TM009 TEMU フローア-25
●断面サイズ:300×25 MAX 6m



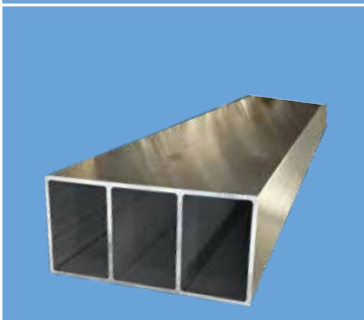
TM010 TEMUヘビー150
●断面サイズ:150×150 MAX 6m



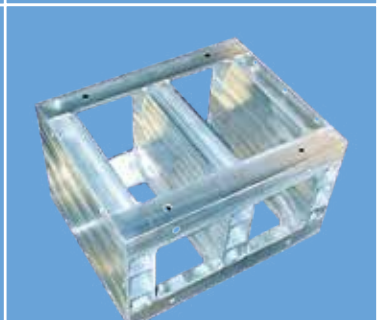
TM011 TEMUシャッカブロック
●断面サイズ:300×60 MAX 6m



TM012 TEMUシャッカブロック2
●断面サイズ:300×60 MAX 6m



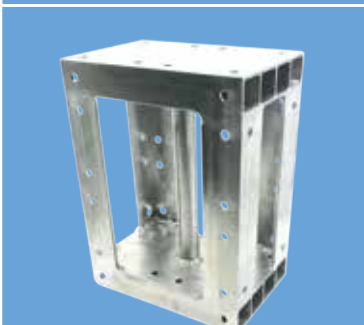
TM013 TEMUアルミ角材
●断面サイズ:300×150



TM021 TEMU345ブロック
●断面サイズ:300×400×500



TM022 TEMU345ブロック セン ●断面サイズ:300×400×1,000 (単位:mm)



TM023 234ブロック
●断面サイズ:200×300×400



TM024 ひとつん34ブロック
●断面サイズ:150×300×400

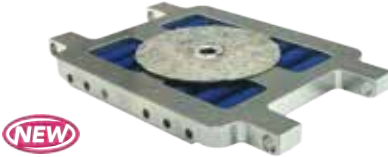
重量物移設マテハン機器

テム
低床
ジュラルミンローラー
高さ35mm

- TM041 MAX-35 1.2t
●能力1.2t ●高さ35mm ●重さ1.6Kg
- TM042 MAX-35 2.4t
●能力2.4t ●高さ35mm ●重さ2.6Kg
- TM043 MAX-35専用ハンドル



強化型ウレタンタイヤ使用で
抵抗がより少なくなりました。



- TM044 MAX-28 2.4t
●能力2.4t ●高さ28mm ●重さ3kg
- TM045 MAX-28専用ハンドル

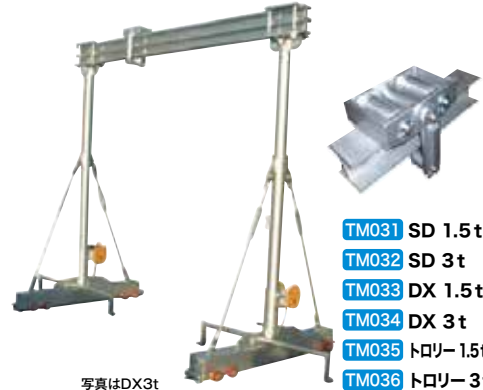


明大 ロックスリング
超高強力ポリエステル糸を使用した最高級品
LS001 形状(1型・O型)×長さ×幅よりご相談ください

テム
門型ランサー



(DX)
巻上げ機能付
ビームの高さ調整
が楽に行えます。



- TM031 SD 1.5t
- TM032 SD 3t
- TM033 DX 1.5t
- TM034 DX 3t
- TM035 トローリ 1.5t
- TM036 トローリ 3t

写真はDX3t

藤誠
電動ローラー
各種

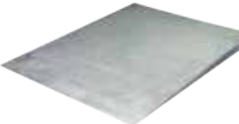
3t・5t・8t・10t
写真はFJ-5EL

FJ050
仕様はご相談ください



藤誠 さか楽蔵

用途に適した材質を選定し、
より計量かつ強靱なスロープに
仕上がりました。



鉄製の
約1/3の
重量

- FJ001 さか楽造①
●重量:約5.2Kg
●サイズ:450×350×20×50mm(乗上)
- FJ002 さか楽造②
●重量:約6.0Kg
●サイズ:490×340×22×100mm(乗上)

大洋製器工業
吊れるメッシュカーゴ



- ML001 TML-10 1040×890×H870
- ML002 TML-12 1220×1070×H920
- ML003 4点吊りスリング
- ML004 専用キャスター150φ
(固定2輪×自在2輪)

イーグル・ジャッキ

※頭部荷重/爪荷重



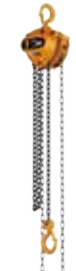
- 標準タイプ(頭部荷重2.5~20t各種)
- EJ001 E-30(頭3t/爪1.2t)
- EJ002 E-40(頭4.0t/爪2.0t)
- EJ003 E-60(頭6.0t/爪3.0t)
- EJ004 E-100(頭10.0t/爪5.0t)
- 爪ロングタイプ(頭部荷重2.5~20t各種)
- EJ005 E-30L(頭3t/爪1.0t)
- EJ006 E-40L(頭4.0t/爪2.0t)
- EJ007 E-60L(頭6.0t/爪3.0t)
- EJ008 E-100L(頭10.0t/爪5.0t)

キトー
チェンブロック

世界最高レベルの
強力チェーンを使用。
軽量化により取扱いが簡単。
0.5t、1t、1.6t、2t~

写真はCB010

KT001
その他、機種もご相談ください。



キトー
レバブロック
L5形

小形・軽量、強靱な
フレームでタフに使える。
0.8t、1t、1.6t、2.5t~

写真はLB016

KT002
その他、機種もご相談ください。



大洋製器工業
強力長シャックル

- 2.5t SC025 TSLG-2.5t(10個入)
- 4.0t SC040 TSLG-4t(6個入)

超低床シリンダジャッキ(2段伸び)



CTS100-25

EJ010

能力10ton・本体高さ51mm・ストローク25mmの
高性能設計となっています。

別売品



高圧ホース(2m・カプラー付)
H2-SM-NC

手動油圧ポンプ
APS05-70

養生くん(PPシリーズ) 00000

地球上、環境に優しい再生PP素材を使用。業界初の3層構造のPPソリッドシート
外側2層は
バージンPP材
中心層は再生PP材

- 剛性耐衝撃性に優れ割れにくい
- 燃やしても有毒ガスを排出しません
- 帯電防止処理でチリ、ホコリを寄せ付けません

品番	色	サイズ	重量	特徴
PP-15	ブルー	1820×910×1.5mm	2.26kg	PP3層ソリッド板
PP-27	ブルー	1820×910×2.7mm	4.07kg	PP3層ソリッド板
PPS-29	ブルー	1820×900×2.9mm	3.66kg	PP3層/中心層は低発泡板

導電板カイロン(養生板)

帯電防止。電気を通し、台車等の静電気を外部へ逃がす設計です。



- CR001 材質:PP
色:黒
●サイズ:1820×910×5t
- CR002
色:黒
●サイズ:2000×1000×5t

テコ次郎

持ち上げ・ずらし・船漕ぎなど。
いろいろな作業に使えます。



ウレタンローラーで、
滑走を楽につけにくい!

クロームメッキ仕様
テコ次郎CR
FJ-50TK-CR
もごさいます。

サイドローラー仕様
だから安定感O!

FJ005
型式 FJ-50TK

FJ006

ハンドパレット各社 取り扱い

標準仕様・ステンレス仕様・低床タイプ
耐荷重・爪長さ・幅等 の仕様は各社HP等でご確認ください。



OP001
をくだ屋技研

BM001
ビシャモン



電動

SK001
スギコー



木材加工のパイオニア

株式会社シモヤマ

<https://www.simo-wood.com/>

送料無料
マテハン機器・一部大型商品・アルミ資材・小ロット
北海道・沖縄などを除く

お見積り無料
掲載品以外もお見積りいたします。
マテハン機器幅広く取り扱っております。
気になる商品がありましたらお気軽にお問合せください。

最新情報
取扱い商品・メーカー
お得なキャンペーン今すぐチェック!
ホームページ シモウッド 検索



本社 〒552-0002 大阪府大阪市港区市岡元町1-2-13
TEL.06-6581-4861 FAX.06-6581-4040
E-mail:simowood@jasmine.ocn.ne.jp

宮崎営業所 〒887-0033 宮崎県日南市平山2134
TEL.0987-23-5305 FAX.0987-23-5306
E-mail:reiwood@basil.ocn.ne.jp

東京事務所 〒102-0082 東京都千代田区一番町6番地 相模屋本社ビル7F
TEL.080-2480-1097 FAX.0987-23-5306